



共済って…

みんなでお金を出し合ってお祝金やお見舞金を送って仲間どうして助け合う仕組みをいいます。

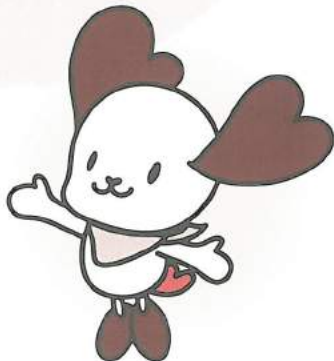
うれしいとき、かなしいとき、

全国の仲間があなたを

応援します。

より良い共済をみんなで一緒に

作りませんか？



「全教共済グッズ」など
プレゼントキャンペーン中!



お菓子プレゼント実施中

同じ職場にて「総合共済」
3名加入でクッキーなど
お菓子をプレゼントします。



〒102-0084 東京都千代田区二番町12-1
TEL.03-5211-0140/FAX.03-5211-1771



〒102-0084 東京都千代田区二番町12-1 エデュカス東京4階

TEL 03-3234-8132

FAX 03-3234-9031

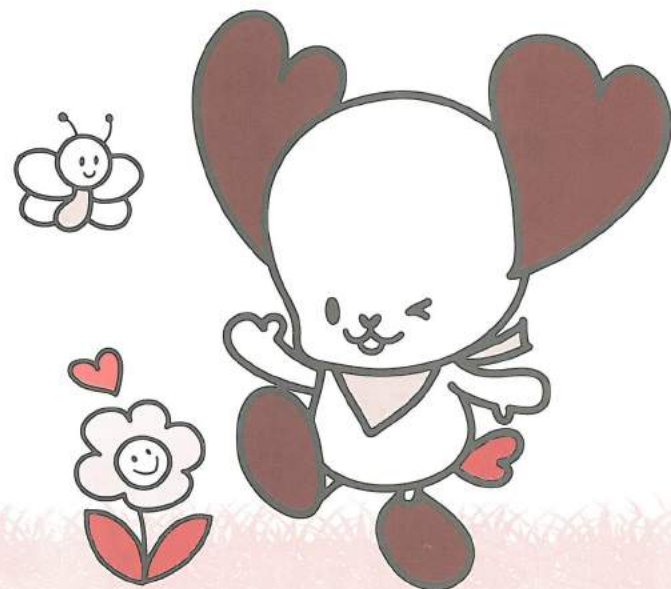
[受付時間/平日 午前10時～午後5時30分]

親愛なるあなたへ

全国の仲間の助け合い

総合共済を

お届けします



2017.4現在

掛金は
月々600円

～よろこびもかなしみもともに～

心あたたまる思いやりの共済です。

うれしい時のお祝い給付

結婚したとき

お祝金
10,000円

出産したとき

お祝金
5,000円
さらに
部教組共済より
5,000円

結婚記念日に

お祝金 20,000円
(満15年、満25年、満35年
のいずれか1回)

独身の方に

クリスマス給付20,000円
(加入期間10年以上かつ
40歳以上の独身で慶事祝金を受
けたことのない方)

お見舞給付

- 本人が亡くなったとき……10万円+退会給付
(掛金全額)
- 配偶者が亡くなったとき……3万円
- 子どもが亡くなったとき……2万円
(未婚・未就業・25歳未満)
- 親が亡くなったとき……1万円
(実父母・義父母・養父母を問いません。2回まで)
- 病気療養見舞金……1万円
(連続して30日以上病気欠勤。ただし給付は1年に1回)
- 火災見舞金……最高10万円
- 自然災害見舞金
(地震災害を含む)
- 全壊・流失……10万円
- 半壊……5万円
(・地震災害は大規模半壊を含みます。
・30cm以上の床上浸水による損壊は半壊を含みます。)
- 部分壊……1万円
(30cm未満の床上浸水および床下浸水による損壊も含みます。)
- 救助法適用見舞金……5千円

さらに、うれしい!

退職時には
掛金全額
戻るんです!



総合共済加入 大キャンペーン!!

1,000円の
QUOカードが
もれなく
もらえる!

総合共済加入申込書

申込年月日 20 年 月 日

お申込みは毎月15日締切り、翌月1日加入

職場名	立			学校
個人番号 (職員番号)				性別
フリガナ				男 女
氏名				
生年月日	西暦	年	月	日
結婚年月日	西暦	年	月	日
現住所	〒 -			
電話番号	()			

個人情報の取り扱いについて

この申込書にご記入いただいた個人情報はご契約の維持・管理・履行のために使用するほか、全教共済の取り扱い共済等の各種サービスのために利用することがあります。また、全教自動車保険の取り扱い代理店に提供することがあります。今後個人情報に変更等が生じた際にも同様に取扱われます。

掛金は
月々600円!

