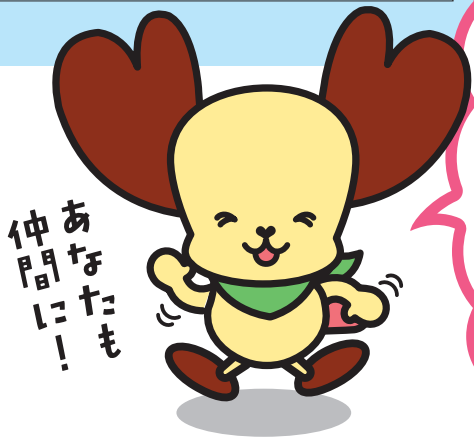


申込年月日	年	月	日
注)毎月15日締切で翌月1日の加入です。			
職員番号 (個人番号)			
職場番号	わからなければ記入不要。		
職場名	立 学校		
フリガナ	性別		
氏名	男 <input type="radio"/> 女 <input type="radio"/>		
生年月日	西暦	年	月 日
結婚年月日	西暦	年	月 日
現住所	〒 -		
自宅TEL	()		
携帯TEL	()		
何で加入を知りましたか	職場の同僚・HP(WEB)・DM・その他		

※FAXでの申込みもできます。裏面をご確認下さい。

個人情報の取り扱いについて
 申込書にご記入いただいた個人情報は、ご契約の締結・維持・管理、共済金の給付のために使用するほか、全教構成組織や全教自動車保険のご案内のために利用することがあります。これ以外の目的で利用したり、第三者に提供したりすることはありません。



あなたも仲間！

全国に仲間がいるよ

うれしいとき、かなしいとき

キャンペーン中！

新規加入者にはもれなく
クオカードプレゼント！

全教・都教組共済

総合共済

病気のとき
お見舞い
もろうたけえ
ぶちぶちでた！

結婚記念日に夫婦で
お祝いしましたえ
おおきに

マモルン、
総合共済の
申込どうしたら
いいだろう？

新しいバンダナ
買いに行くのさ

共済だから
安くて安心！

クリスマス
給付で美味しい
ランチ！
なまらお得！

掛金は
月々
600円

しかも
全掛金額金は
返ってくる！
(退職時)

申込はいつでもオツケー
申込書は
中面についてるよ！

あなただけを応援！

中面もみてね
マンがあるよ

全教・都教組共済

〒102-0084 東京都千代田区二番町12-1 エデュカス東京4階

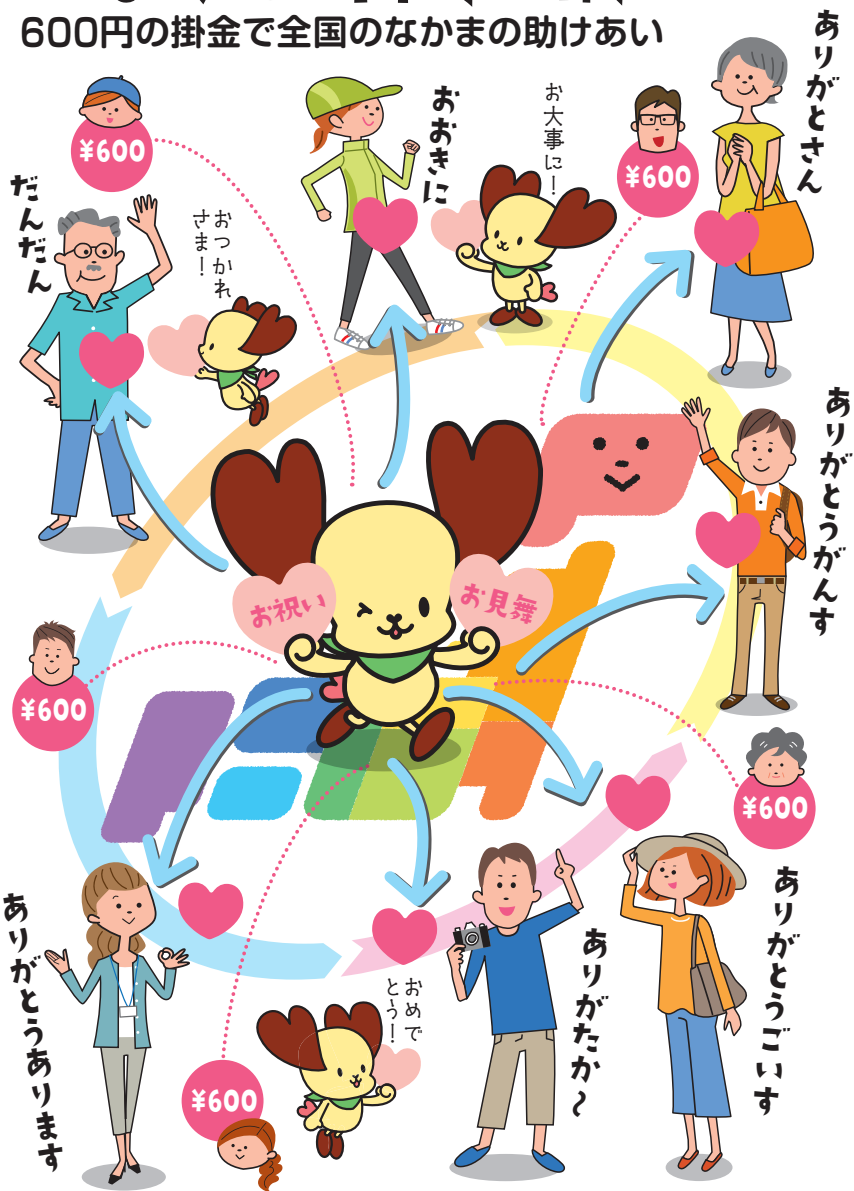
TEL 03-3234-8132

FAX 03-3234-9031

[受付時間/平日 午前10時～午後5時30分]

つながる仲間の輪

600円の掛金で全国のなかまの助けあい



総合共済とわたし

総合共済の
給付はこんなに
たくさん!

退職時に
掛金が全額
戻ります!

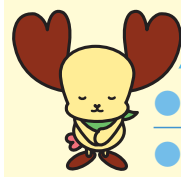
退職退会給付
加入35年の場合
掛金合計 **252,000円**

お祝いに



- 結婚祝金 1万円
- 出産祝金 5千円
- 結婚記念日祝金 (満15年、満25年、満35年のいずれか1回) 2万円
- 独身の方は
クリスタル給付 (加入期間10年以上かつ40歳以上の独身で、祝金給付を受けたことのない方) 2万円

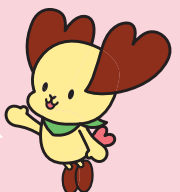
お見舞い・お悔やみに



- 火災見舞金 最高10万円
- 自然災害見舞金(地震災害を含む)
 - 全壊・流失 10万円
 - 半壊 (地震災害の大規模半壊、30cm以上の床上浸水による損壊も含みます) 5万円
 - 部分壊 (30cm未満の床上浸水および床上浸水による損壊も含みます) 1万円
- 救助法適用見舞金 5千円
- 病気療養見舞金 (連続して30日以上のお見舞い。ただし給付は1年に1回) 1万円
- 本人が亡くなったとき 10万円+退会給付(掛金全額)
- 配偶者が亡くなったとき 3万円
- 子どもが亡くなったとき (未婚・未就業・25歳未満) 2万円
- 親が亡くなったとき (実父母・義父母・養父母を問いません。2回まで) 1万円

Q なぜ、こんなにいい制度ができるの?

A 総合共済の掛金はほぼ全額を積立にまわして、利息分などで給付をしています。「利潤追求」ではなく「相互扶助」を目的として、全日本教職員組合(全教・都教組)が運営する自主共済だからできることです。



※加入後の発生事由に対して給付します。

加入できる人 公立学校(園)に勤務する60歳以下の教職員
2021年度からは、会計年度任用職員(非常勤教員・学校業務支援員・特別支援専門員・都費時間講師)も加入できます。61歳以上の方は、65歳まで継続加入のみ可

毎月募集 毎月15日締切、翌月1日より加入